



COSMO

COMPLICE DU RYTHME URBAIN

C 4 1/2 PIÈCES

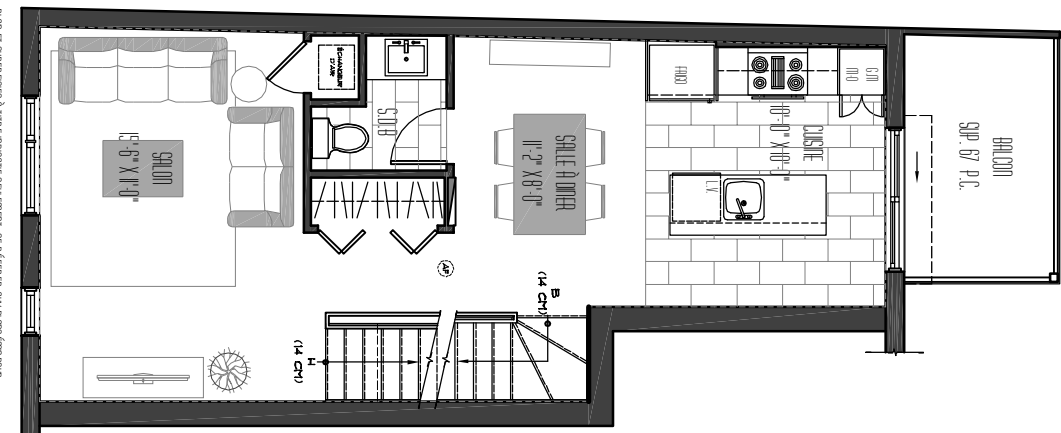
SUPERFICIE BRUTE: 1144 P.C.
 SUPERFICIE NETTE: 1001 P.C.
 SUPERFICIE BALCON: 67 P.C.



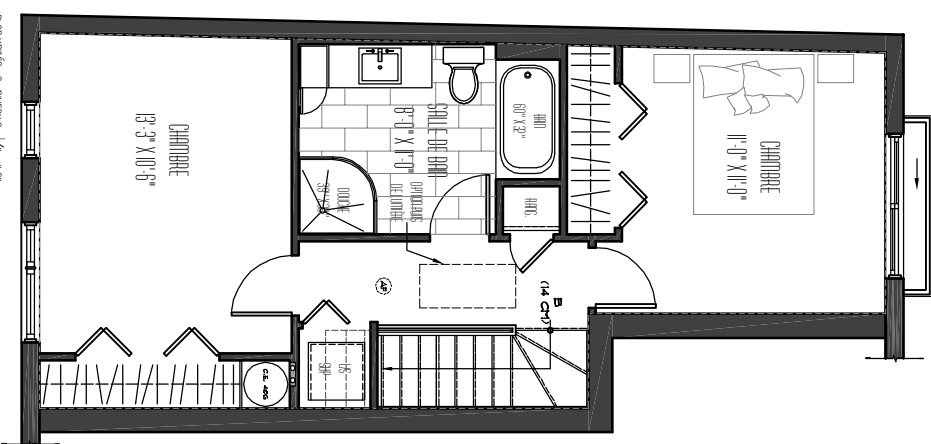
- 47 UNITÉS DE CONDOMINIUM
- STATIONNEMENT INTÉRIEUR
- ASCENSEUR
- COUR INTÉRIEURE
- TERRASSES PAVÉES AU TOIT
- TERRASSE COMMUNE
- PLAN VALEUR GARANTIE



175, ST-VALLIER EST, QUÉBEC
 INFO@CONDOSCOSMO.COM - T: 418.651.0220 #103



PLAN ET SUPERFICIES À TITRE INDICATIF. SE RÉFÉRER AUX RÈGLES D'USURE POUR CONSTRUCTION POUR TOUTE PRÉCISION. PLANCHERS - C - MINERAI 2 1/2" = 1"0"



PLANCHERS - C - MINERAI 2 1/2" = 1"0"